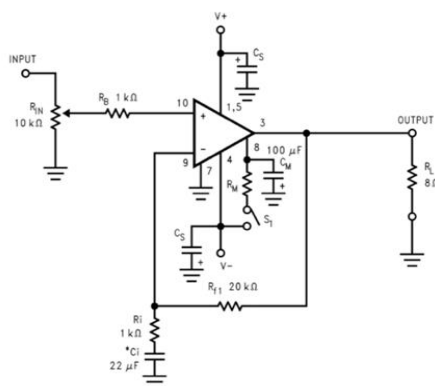


Lm 3886 パワーアンプ・8Ω : 35w × 2

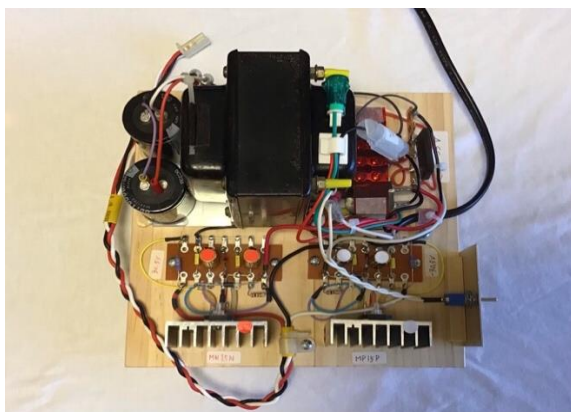


基本回路

データシート基本回路を参考に、一度組み上げ、音出し確認。web上の資料を参考に自分なりに回路変更組み上げました。

Ic : lm3886(ns)は、私の知る限りではキット品以外国内では見つからず、海外から比較的安く入手出来ました。ランクによって価格マチマチです。シャーシ、ケースは全て自作です。

両電源回路(+−30v)



電源トランス 山水 an607 アンプ

取外し品。(中古品利用)

一次側 100v 二次側 39v−0−39v

整流後 39v×√2=55v(約)

Vcc 最大 45v を超えない事。

55v を 30v に降圧に当たり、

鳥居理事のアドバイスを受ける。

詳しい回路は開示出来ませんが、

ダーリントン TR・ツェナーダイオード
で降圧。

希望通りの Vcc+−30v となる。

